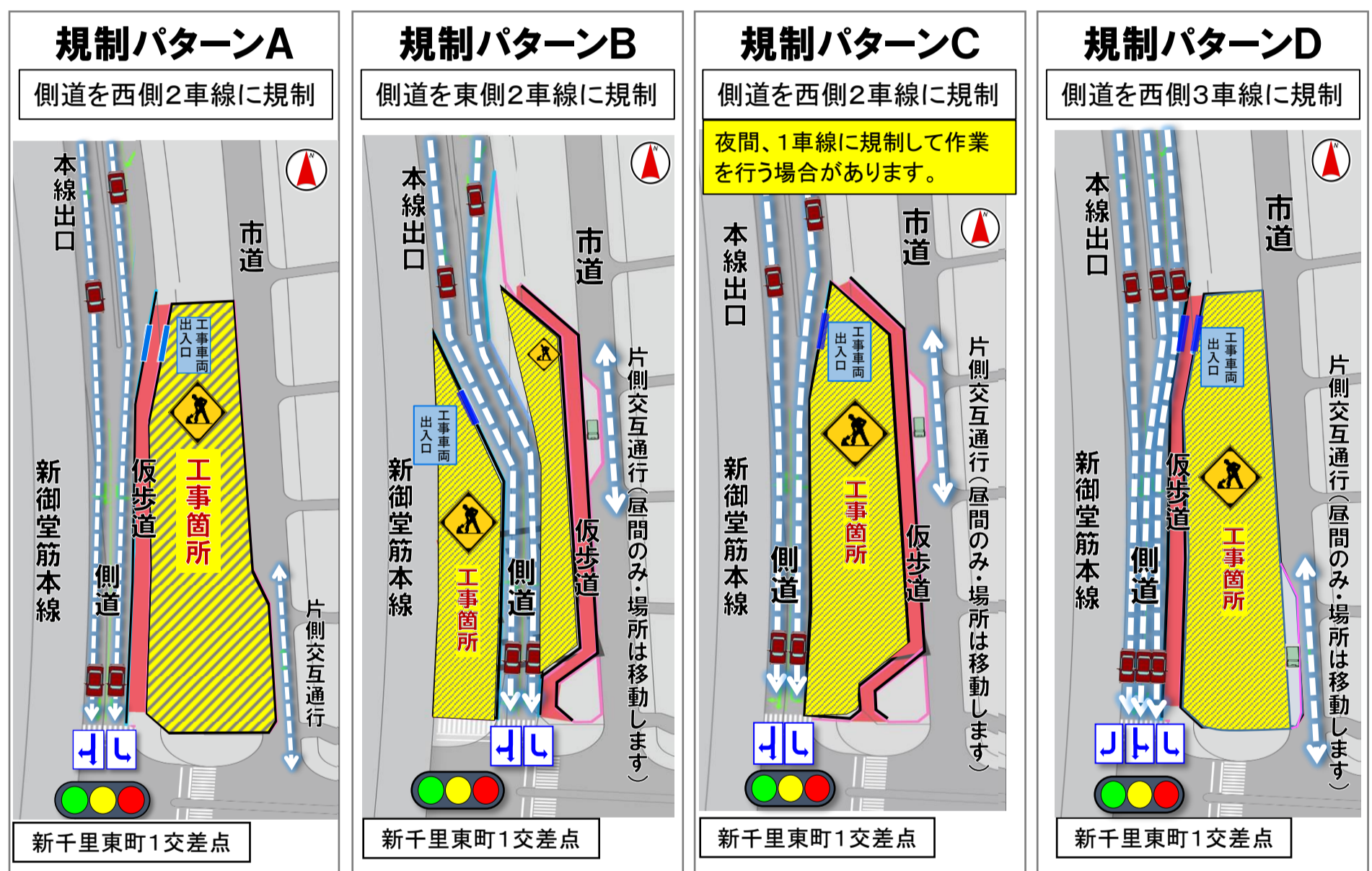


北大阪急行線の延伸事業のうち土木工事 平成30年3月までの道路規制予定について

[工事場所] 豊中市新千里北町		10月	11月	12月	1月	2月	3月
工事内容	土留め工	→					
	路面覆工			→			
	掘削工					→	
昼間規制パターン		A	B	C	A	B	D
【夜間作業】				→			
夜間規制パターン		夜間作業はありません。道路規制は昼間時のままです。		1車線規制で夜間作業の場合があります。		夜間作業はありません。道路規制は昼間時のままです。	



**新御堂筋側道を2車線とする道路規制は、平成30年3月頃までを予定しています。
 (4月以降の道路規制予定は、3月頃に改めてお知らせします。)**

◆備考

- ・上記の工事スケジュールは、平成29年9月時点での予定です。
 今後の進捗状況や警察協議状況により、道路規制の切り替え時期が前後する場合および道路規制の形状が変更となる場合がありますので、ご了承ください。
- ・道路規制予定が大きく変更となる見込みがあるときは、改めてお知らせいたします。
- ・現時点で夜間作業の予定がない時期においても、進捗状況により、夜間作業を行う場合があります。

◆お問合せ先

工事施行者：熊谷組・フジタ・森組JV 北大阪急行線延伸シールド工事所 ☎ 072-749-3800
 工事監理者：阪急設計コンサルタント株式会社 北大阪急行延伸線事務所 ☎ 072-734-6194
 発注者：北大阪急行電鉄株式会社 延伸事業部 ☎ 06-6865-0666

<お知らせ> 北大阪急行電鉄のホームページでも延伸工事に関する情報をお知らせしています。
<http://www.kita-kyu.co.jp/extension/>