

# 6. お客様、沿線の皆さまへのお願い

## 不審物発見時のお願い

駅構内や車内で不審物を発見した場合は、触れたり、臭いを嗅いだり、動かしたりせず、近くの乗務員や駅係員にご連絡いただきますようお願いいたします。なお、改札口に係員が不在の時は、お近くのお問い合わせインターホンでお知らせください。



## エスカレーターのご利用に関するお願い

エスカレーターでの無理な追い越しは転倒や怪我の原因となり、大変危険です。エスカレーターは、2列で立ち止まってご利用いただきますようお願いいたします。



## 声かけ・見守りのお願い

お身体の不自体なお客様や、お困りのお客様を見かけた際は、温かいお声がけをお願いいたします。

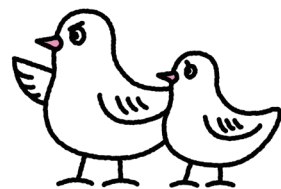


## マスコットキャラクターを使った啓発活動

列車を安全に運行するため、当社からお客様へ各種安全啓発を行っています。

### マナー啓発キャラクター 「北鳩家族 (きたきゅうふあみりー)」

マナー啓発活動を推進するキャラクター「北鳩家族」が、<sup>きたきゅうふあみりー</sup>車内LCDや旅客案内情報表示装置(案内ディスプレイ)、ポスター等で各種マナー啓発を行っています。



北鳩家族 (きたきゅうふあみりー)



(例) 荷物の持ち方