

北 急 沿 線 で ワ ク ワ ク が 広 が る

No.22

2025.冬号



TAKE FREE

[キタイク]

# KitaiQ

箕面萱野 / 箕面船場阪大前

千里中央 / 桃山台 / 緑地公園 / 江坂



— LOVELY GIFTS —

ココロときめく美味しい贈りもの



we♡donut 千里中央店(豊中市 千里中央)

## TOPICS .....

P.02～05 | **特集** 家族みんなで遊ぶほっこり冬じかん

P.07 | 56年の歴史に幕を下ろす千里阪急ホテル P.08 | 最新の北急インフォメーション



# 家族みんなで遊ぶ ほっこり冬じかん

寒い冬こそ、家族で過ごす時間をもっと楽しく。ワクワク広がる空間へ、みんなで出かけよう!

## KITAKYU X WITH KIDS

◆桃山台

### 家族や友達とくつろぐ プライベート空間

子どもはのびのび、大人はゆったり過ごせるレンタルキッズスペース。想像力を育てる世界のおもちゃがそろい、子どもの五感が刺激される。キッチン付きでフリードリンクを用意しているほか、飲食物の持ち込みも可能なのでランチ会や誕生日会にもぴったり。2児のママであるオーナーは、定期的に親子向けイベントを開催。地域の子育て世代の憩いの場となっている。



KitaiQ  
冬号をみた! で  
バルーン  
セット  
プレゼント  
~3/26  
まで

※お誕生日パーティーご利用の  
お客様限定(平日のみ)  
※先着3名限定



### プライベートキッズ スペース むすびばな

ぶらいべーときっすすべーす むすびばな

◇豊中市上野東2-11-11 ハイツ上野  
東1F ①9:00~21:00 ②2時間  
6,000円~(要予約) ③不定休  
自桃山台駅から阪急バスに乗り換え、  
上野小学校前で下車から徒歩2分  
[HP]<https://musubibana.com/>

貸切制だから  
周りを気にせず遊べる



パパママ向けの雑誌や本、  
マッサージ機を設置。子ども  
を見守りながら、安らぎのひ  
とときを。



キッズメニューは  
卵・牛乳・小麦不使用



アブサラ定食 1,300円

◆千里中央

### 親子の健康を育む 野菜たっぷり愛情ごはん

地元で採れた旬の野菜と無添加食材を使った健康ごはんを提供する「アブサラカフェ」。手作りにこだわった優しい味わいに、身体も心も満たされる。スタッフが考案する日替わり定食は、色とりどりの野菜がとれるヘルシーさが嬉しい。アレルギーがある場合も、相談すれば対応してもらえるので、誰もが安心して食事時間を楽しめる。地元の恵みを親子で味わおう。



### 野菜とつぶつぶ アブサラカフェ LABI千里中央店

やさいとつぶつぶ あぶさらかふえらびせんりちゅうおうてん

◇豊中市新千里東町1-2-20 LABI千里4F  
☎06-6836-5980 ①11:00~21:00(L020:00)  
※1月頃まで月から水曜は~17:00(L016:00) ③木曜、  
1/1~1/2 ④千里中央駅北改札出口から徒歩3分

KitaiQ  
冬号をみた! で  
ドリンクバー  
1杯  
サービス  
~2/28  
まで

※商品ご注文のお客様限定  
※1グループにつき2人まで

座敷近くにあるキッズスペースではおもちゃや絵本で遊ぶことができ、料理を待っている間も楽しく過ごせる。







親子割やキッズ料金で  
お得に楽しめる



◆箕面船場阪大前

## ワクワクが無限大 笑顔広がる室内パーク

ボウリングやカラオケなど、多彩な遊びを満喫できるアミューズメントパーク。150cm以下の小学生までが遊べるキッズパークでは身体を動かしたり、おままごとやブロックで遊んだりと楽しみ方がいっぱい。遊具は柔らかい素材で保護されているので、小さい子も安心。ママやパパのために雑誌やリクライナーもあり、子どもを見守りながらくつろぐことができる。



滑ったり登ったりできる  
アスレチック、ボール  
プール、トランポリン、  
ボルダリングなど、全  
身を使う遊びが充実。



### Bb 箕面船場店

びびいみのおせんばてん

◇ 箕面市船場東3-13-11ピーパーワールド箕面船場店内  
☎ 072-726-3955 ☎ 9:00~24:00(日祝は8:00~、  
金土祝前日は~26:00) ※年齢による入場制限あり ㊟ 無休  
㊟ 箕面船場阪大前駅1番出口から徒歩5分  
[HP] <https://bvww.jp/ms/Bb/>  
※価格などの詳細はホームページをご覧ください

◆江坂

## 温もりあふれるお店で 夢中になれる絵本探し

絵本や木のおもちゃ、オーガニックアイテムを中心に、暮らしに寄り添った商品を取り扱う専門店。お店の真ん中には、季節ごとに変わるおすすめ絵本コーナーがあり、新しい絵本との出会いや子どもの頃に読んだ懐かしい絵本との再会に心が躍る。親子で座って絵本を読んだり、おもちゃで遊んだり、お家のようにくつろぎながらアイテムを選べるのが魅力。長い間大切に使える宝物がきっと見つかるはず。頭を使うおもちゃやボードゲームなど、遊び方が難しいおもちゃはスタッフのレクチャーや体験イベントも行われ、子どもと一緒に頭を動かして楽しめる。



温かみを感じる木のおもちゃは、安全基準をクリアした物だけをセレクト。ファーストイヤ、プレゼントにもおすすめ。



### クレヨンハウス大阪

くれよんはうすおおさか

◇ 吹田市垂水町3-34-24  
☎ 06-6330-8071  
☎ 11:00~19:00  
㊟ 1/1~1/2  
㊟ 江坂駅1番出口から徒歩5分

ワークショップや  
体験イベントも開催



KitaiQ  
冬号を持参で  
オーガニック  
コーヒー  
100円引き ~2/28  
まで

※受け渡し場所は1Fレジ



## ◆桃山台

### ワンちゃんと一緒に フレンチで特別な日を

シェフ自ら育てた新鮮な野菜をたっぷり使った、正統派フランス料理を食べられるお店。「家族の一員である愛犬とともにフレンチを楽しんでほしい」という想いから、同伴を可能にしている。犬用メニューとしては野菜のポトフや鶏、豚、牛フィレ、ラムのソテーを提供。人が食べても安心な食材しか使っておらず、野菜が苦手な子もべろっと食べてしまうほどの美味しさ。家族みんなで美食体験をぜひ。



### La cuisine francaise KAMIKAWA

らきゅいじーぬ ふらんせーず かみかわ

〒豊中市新千里南町3-1-14  
ナカニビル1F ☎06-6319-9187  
(ペット同伴は予約制) ①11:00~15:30  
(L014:00)、17:00~22:00(L020:30)  
Ⓜ火曜、不定休  
📍桃山台駅北改札出口から徒歩10分



野菜とチキンのシチューセット 1,800円

愛犬の誕生日には  
プレートを用意



誕生日プレート(犬用) 0円  
※予約必須



お店の2倍以上もある畑で旬の野菜を栽培しているシェフ。今後は野菜の種類を増やしていきたい、健康を意識した薬膳料理を取り入れる予定だ。

## ◆箕面船場阪大前

### 愛犬とくつろぐ 温もりのカントリーカフェ

「Mother Moon Café」は、地元で長く愛され続けており、心癒される温かい雰囲気が人気の秘訣。インナーテラス席はワンちゃんも一緒に入店でき、天候に左右されず快適に食事を楽しめる。「Farm to Table」をコンセプトに、地元農家さんが丹精込めて育てた安全なお肉やお米、野菜を使用しており、オムライスやピッツァなど多彩なメニューを取りそろえる。



### Mother Moon Café 千里店

まぎーむーんかふゑ せんりてん

☎箕面市船場東1-9-32 ☎072-727-5939  
①11:00~21:00(L020:00) ※金土日祝は~22:00  
(L021:00) ※12/31は~16:00(L015:00) Ⓜ1/1  
📍箕面船場阪大前駅2番出口から徒歩9分



淡路島北坂養鶏場さくら卵使用  
オムハヤシライスプレート  
1,749円

KitaiQ  
冬号をみた! で  
コーヒーor  
紅茶  
1杯無料

~1/31  
まで

※ランチプレートご注文  
のお客様限定

ペット連れもOKな  
インナーテラス



エンゼルフードキョロマルケーキ 759円  
ポットカフェラテ 759円

パティシエが作るケーキはアメリカンカントリースタイル。名物のエンゼルフードケーキのふわふわ感を味わい、可愛いラテアートで温まりたい。





ペットと一緒に  
お買い物を楽しめる



◆箕面萱野

## おしゃれなドッグウェアで 愛犬と楽しむペアルック

人と犬の健康的で爽やかなライフスタイルを提案する、アメリカ西海岸のカジュアルブランド「DOG DEPT」。犬のマークがモチーフのレディースファッションをはじめ、雑貨やおもちゃ、ペットフードなど、ハイセンスなグッズが盛りだくさん。デザイン性だけでなく機能性にもこだわっており、愛犬との暮らしをより快適にしてくれる。



愛犬とおそろいコーデができるドッグウェアも幅広く展開。さりげなくおそろいのできるアイテムから、全身ペアルックまで、一緒におしゃれを共有したい。



KitaiQ  
冬号をみた! で  
エチケット  
セット  
プレゼント

~3/26  
まで

※オリジナルエチケットロール&  
トイレシート



## DOG DEPT みのおキューズモール店

どくぐぶとみのおきゅーずもーるてん

◇箕面市西宿1-17-22

みのおキューズモールEAST1棟1F

☎072-749-5920

🕒10:00~20:00 🗺1/1

🚶箕面萱野駅北改札出口から徒歩6分

LEAD HOOK



お散歩に  
便利な設備

FOOT WASH AREA



DOG WASTE BOX



◆箕面萱野

## 自然たっぷりのモールで のんびり歩くお散歩時間

箕面萱野駅直結で100店舗以上が並ぶオープン型のショッピングモール。敷地内には芝生広場や小川もあり、お散歩にぴったり。小型犬限定のドッグランや、ペットと入店可能な店舗もあり、ペットフレンドリーなモールだ。撮影会や犬用おやつ物販など、ワンちゃんが主役のイベントも定期的開催。飼い主だけでなく、ワンちゃん同士の交流も生まれている。

思いっきり走れる  
ドッグランを併設



店舗外にはワンちゃんの足洗い場が2ヶ所あり、散歩後のお手入れも安心。リードフックやペット用ゴミ箱など散歩時に助かる設備も点在している。



## みのおキューズモール

みのおきゅーずもーる

◇箕面市西宿1-15-30

(一部店舗のみペット同伴可)

☎072-729-1090

(受付時間は10:00~18:00※休館日を除く)

🕒10:00~20:00(一部店舗を除く専門店)

🗺1/1 🚶箕面萱野駅北改札出口から徒歩すぐ



モンブラン  
580円

GIFTS  
01

何度も食べたくなる  
魔法のモンブラン



iroha cannele 400~450円

- (1) プレーン  
(2) ストロベリー  
(3) 抹茶  
(4) アップルシナモン  
(5) バナナシナモン

GIFTS  
02

大切なあの人へ  
身体に優しい  
焼き菓子を



— LOVELY GIFTS —

🎁 ココにときめく美味しい贈りもの 🎁

いちご大福(左) 300円  
みかん大福(右) 280円



GIFTS  
03

旬の果物を包んだ  
和菓子でおもてなし

GIFTS  
04

可愛いが詰まった  
ふわふわドーナツ

ハートクリーム  
420円

ザクザクチョコ  
340円



かふえ えでん えさかてん

01 cafe eden 江坂店

アンティーク家具の落ち着いた雰囲気の人気のカフェ。1番人気のモンブランは、甘さ控えめで栗の甘さが引き立つ。テイクアウトもできるので、美味しさを家族や友達にも共有してみてください。

📍吹田市江の木町5-26  
☎06-6378-3751  
🕒11:00~22:00(LO21:30)  
📅年末年始、不定休  
🚶江坂駅8番出口から徒歩3分

ぐるてんふりーせんもんでん さつき

02 グルテンフリー専門店 颯~SATSUKI~

外はバリッと、中はもっちり食感を味わえる米粉のカヌレ。食品添加物を使わず本場フランスの伝統製法で一つひとつ手作り。健康的に食を楽しんでほしいという想いが込められている。

📍吹田市垂水町1-55-2  
メゾンワタナベ103  
☎06-6170-1510  
🕒10:00~21:00  
📅不定休、イベント時  
🚶江坂駅1番出口から徒歩10分

みのおさつきあん

03 箕面薩喜庵

変わらぬ味わいを大切に、親しみやすい和菓子を作り続けて55年。無添加の素材と、気軽に楽しめる価格にこだわっている。大粒のフルーツを丸ごと包んだ大福で、贅沢なひとときを分かち合おう。

📍箕面市粟生外院2-17-1  
☎072-727-3955  
🕒9:00~19:00※18:30までの短縮営業日あり 📅不定休(月3~4回程度)  
🚶箕面萱野駅から阪急バスに乗り換え、外院で下車から徒歩1分

ういーらぶどーなつ せんりちゅうおうてん

04 we♥donut 千里中央店

もちもち、ふわふわ食感にこだわった生ドーナツ専門店。ハート型やデコレーションされた見た目の可愛さはもちろん、厳選された素材を使った風味豊かな味わいが幸せを届けしてくれる。

📍豊中市新千里東町1-3  
せんちゅうパル2F 207区画  
☎06-6879-1674  
🕒10:00~21:00(無くなり次第終了)  
📅無休  
🚶千里中央駅南改札出口から徒歩すぐ

❖ 56年の歴史に幕を下ろす ❖

# 千里阪急ホテル



## 千里の縁を紡いだ半世紀 感謝とともに、軌跡をたどる

1970年の大阪万博を機に開業した「千里阪急ホテル」。北大阪の玄関口となるリゾートホテルとして、多くの人々の思い出とともに歩んできました。北摂・千里の地で街から森へと繋がる場所として、訪れる人に癒しの時間をお届けしてきた56年間。「縁あれば千里（縁があれば、たとえ千里離れていても出会うことができる）」をコンセプトにフィナーレを迎えます。

## フィナーレイベント

【期間】 2026年1月13日(火)～3月30日(月)

これまで支えてくれたすべての方へ。「ありがとう」と「またどこかで」を込めた、最後のおもてなし。

### 宿泊



過去に結婚式や披露宴を挙げられたお客さまを対象に、チャペルのスタンドグラスと同素材のガラスを使用した記念ボールペン付きプランを用意。当時の思い出を振り返って、お二人だけの素敵な日をお過ごしください。

### イベント



レストランで対象メニューを注文すると、グループホテルの食事券がもらえるスタンプラリーに参加可能。また、過去にご好評いただいた「ワンコインカレー」のイベントをカレーの日である1月22日(木)に開催します。

### レストラン

#### ❖ カフェ&バイキング「シャガール」



56年間ありがとう！  
**THE LAST FAIR～感謝のごちそう祭～**  
料金 ランチ 3,800円～・ディナー 4,300円～

#### ❖ 中華料理「三楽」



フィナーレコース  
「水晶」 料金 ランチ 5,000円  
「きと千里」 料金 ランチ・ディナー 10,500円

#### ❖ 鉄板焼・フレンチ・和洋会席「ボナージュ」



フィナーレコース  
「双葉」 料金 ランチ 5,500円  
「桃山」 料金 ランチ・ディナー 16,500円～

#### ❖ メインラウンジ「さくらうんじ」



**Finale Afternoon Tea**  
～Promenade～  
料金 5,500円

※表記の料金には消費税・サービス料10%が含まれます。(シャガールはサービス料をいただいております) ※画像は全てイメージです。



### たくさんの思い出を胸に

56年間、多くのお客さまとの「ご縁」によって支えられてきました。大切な方と過ごすさまざまなシーンにこの場所を選んでいたことを感謝しております。懐かしい思い出に包まれながら、最後のひとときをお楽しみください。

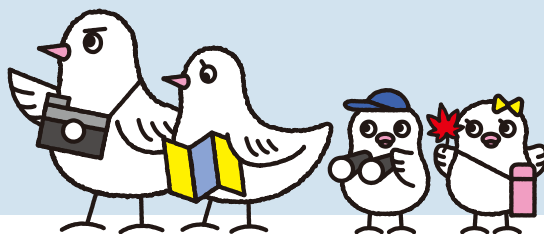
プロジェクトチームリーダー  
荒木 渚さん

Message



イベント期間中、ロビーにはホテルの歩みをたどるメモリアルパネルを展示。建物の変遷や過去のイベントを当時の写真とともに紹介しています。





## 北急沿線の情報を発信する meet on 北急



Instagramにて、北大阪急行沿線では出会う魅力的なスポットやグルメ、暮らしの情報を発信する「meet on 北急」がスタートしています。3つのテーマにわけて、皆さまにお届けします。ぜひご覧ください。

Instagramは  
こちらから



**PLAY:** お出かけ

**LIFE:** 暮らし

**HEART:** 北急の安全・安心・快適に関する取り組み

## TOPIC 01



## 車いすをご利用のお客様へのご案内

北大阪急行およびOsaka Metro御堂筋線では、車両とホームとの段差を可能な限り縮小し、車いすをご利用のお客様が駅係員の介助を受けることなく、おひとりでもご乗車・ご降車いただける環境を整備いたしました。

※対象となるドアには、段差縮小箇所をお知らせする案内シートを貼付しています。

対象車両 3.5.8号車 第4ドア



ご利用に際しご不安な場合は、駅係員が状況に応じてお手伝いいたしますので、安心してご相談ください。

北大阪急行の8000形は構造上、段差縮小が困難なため対象外です。(全50編成中3編成)



## TOPIC 02 千里中央駅 足元整列ライン設置について

千里中央駅南階段付近では、恒常的な混雑が発生していることから、安全確保および混雑緩和を目的に、柵の設置と足元整列ラインの施行による導線変更を行っております。足元の整列ラインに沿ってお並びいただきますよう、ご協力をお願いいたします。



## MANNERS 折り返し乗車について

有効な乗車券区間を超えた折り返し乗車は、別途運賃が必要です。区間外へのご乗車の際は、一度改札を出て運賃をお支払いいただきますようお願いいたします。なお、定められた方法によらないご乗車が確認された場合は、規程に基づき、運賃の増額(3倍相当)をお願いすることがあります。



## \\ アンケートに答えて当たる! // 読者プレゼントキャンペーン

アンケートに回答いただいた方の中から抽選で5名様に、北急オリジナルグッズをプレゼント!

抽選で  
5名様

応募受付 ▶ 2026年3月26日(木)まで

北急ロゴ入り  
ミタリーキーホルダー



応募  
方法

右記2次元コードより、氏名、郵便番号、住所、電話番号、年代、職業と、アンケートの答えを選択のうえ、ご応募ください。

応募は  
こちらから



※当選発表は賞品の発送をもってかえさせていただきます。 ※ご応募はお一人様一回限りです。 ※個人情報が入力がないご応募の場合、抽選の対象除外とさせていただきます。 ※皆様からご応募いただいた個人情報は、賞品発送以外の目的には使用いたしません。また、個人情報以外の記載部分は、今後の企画の参考にさせていただきます、責任を持って管理させていただきます。

## ROUTE MAP 路線図

### 北大阪急行線

M06	M07	M08	M09	M10	M11	M13	M16	M20	M23	M30
箕面萱野 MINOH-KAYANO	箕面船場阪大前 MINOH-SENBA-HANDAI-MAE	千里中央 SEIRI-CHUO	桃山台 TOMIYAMA-DAI	緑地公園 RYOKUCHI-KOEN	江坂 ESKA	新大阪 SHIN-OSAKA	梅田 UMEDA	なんば NANBA	天王寺 TENNOJI	なかもず NAKAMOSU

### 地下鉄御堂筋線



## 最新情報はInstagramをチェック /

北急沿線の魅力や楽しいイベント情報を発信中。ぜひフォローしてね!

