


北大阪急行線の延伸事業のうち土木工事 2019年3月の工事について（お知らせ）

2019年2月26日

本事業のうち北大阪急行電鉄が実施するシールド工事については、3月1日から工事に着手することになりました。
3月の工事概要をお知らせします。

【3月の工事内容】 プラントヤードにて工事範囲外周にフェンス（高さ約1.8m）の設置、車両出入口部の舗装、工事範囲内の整備工事を行います。
【場 所】 新御堂筋 南行側道 東側（下図  範囲） **【作業時間】** 午前8時～午後5時（残業する場合あり）

※歩道の道路規制（迂回）が生じる場合は交通誘導員を配置し、一般車両や歩行者の方を誘導します。

工 種	3月																														
	1	2	3	4	5	6	7	8	9	10	11	12	13	14	15	16	17	18	19	20	21	22	23	24	25	26	27	28	29	30	31
	金	土	日	月	火	水	木	金	土	日	月	火	水	木	金	土	日	月	火	水	木	金	土	日	月	火	水	木	金	土	日
プラントヤード整備工																															



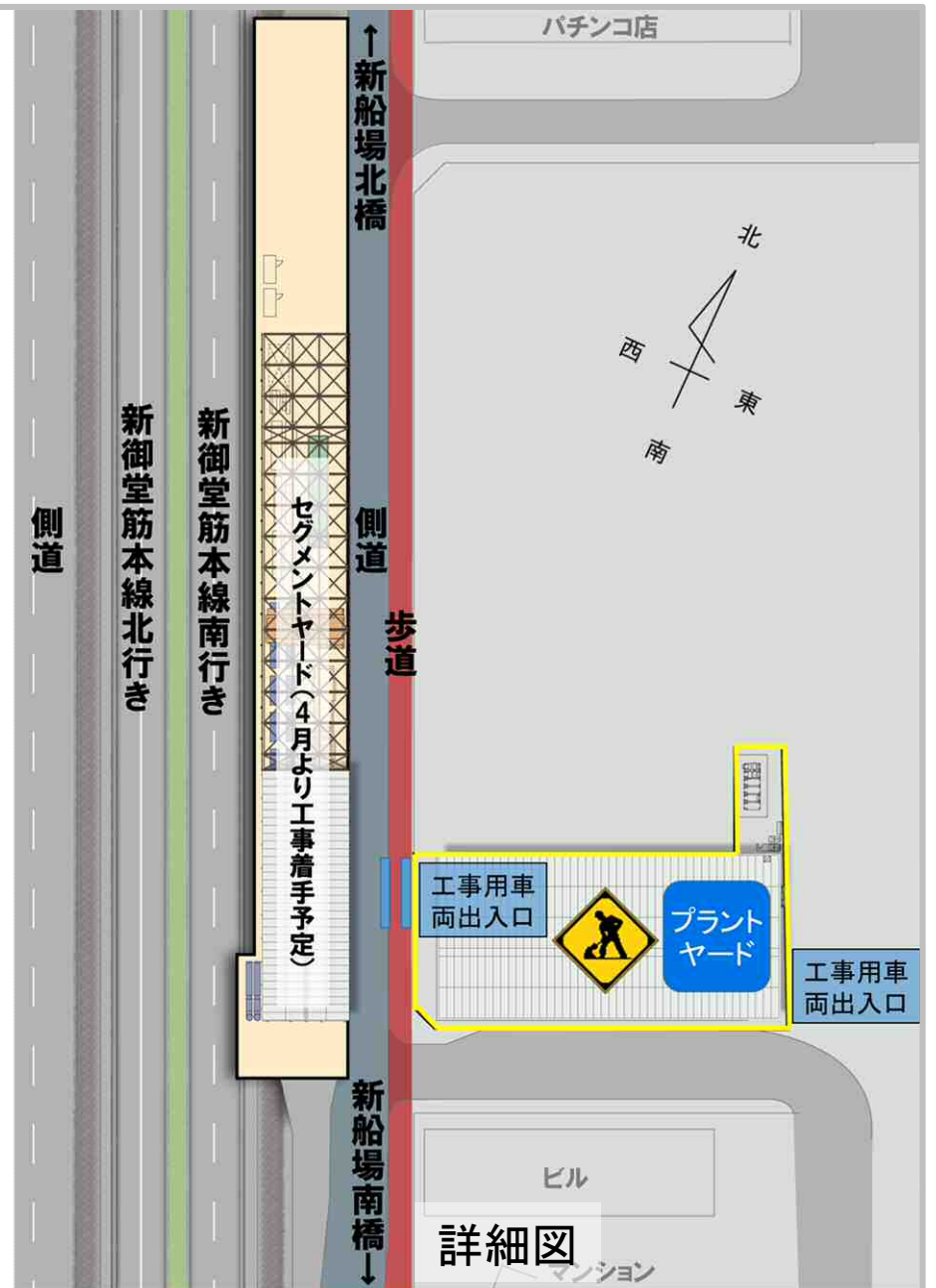
【工事内容】

- プラントヤードの整備工事（仮囲い、工事車両出入口整備、ヤード内造成、防音建屋基礎等）を行います

施工時に作業音が発生する場合があります

工事用車両が新御堂筋側道および本線を通行します

歩道を規制する場合があります（迂回）



◆お問合せ先

工事施行者：熊谷組・フジタ・森組JV 北大阪急行線延伸シールド工事所 ☎ 072-749-3800
 工事監理者：阪急設計コンサルタント株式会社 北大阪急行延伸線事務所 ☎ 072-734-6194
 発注者：北大阪急行電鉄株式会社 延伸事業部 ☎ 06-6865-0666

☆4月以降の工事については、3月中に改めてお知らせします。

北大阪急行電鉄のホームページでも
延伸工事に関する情報をお知らせしています。
<http://www.kita-kyu.co.jp/extension/>