

北大阪急行線の延伸事業のうち土木工事 2019年4月の工事について（お知らせ）

2019年3月20日

本事業のうち北大阪急行電鉄が実施するシールド工事について、4月の工事概要をお知らせします。

【4月の工事内容】 プラントヤードでは、杭打ち工事と防音建屋の設置工事を行います。

セグメントヤードでは、シールド機発進準備工事を行います。（4月1日から工事を開始します）

[場 所] 新御堂筋 南行側道 東側(下図) (A) 範囲 [作業時間] 午前8時～午後5時(残業する場合あり)

新御堂筋 南行側道 直上(下図) (B) 範囲 [作業時間] 午前8時～午後5時、午後8時～午前5時 (残業する場合あり)

工 種	4月																													
	1 月	2 火	3 水	4 木	5 金	6 土	7 日	8 月	9 火	10 水	11 木	12 金	13 土	14 日	15 月	16 火	17 水	18 木	19 金	20 土	21 日	22 月	23 火	24 水	25 木	26 金	27 土	28 日	29 月	30 火
プラントヤード整備工																														
セグメントヤード整備工																														

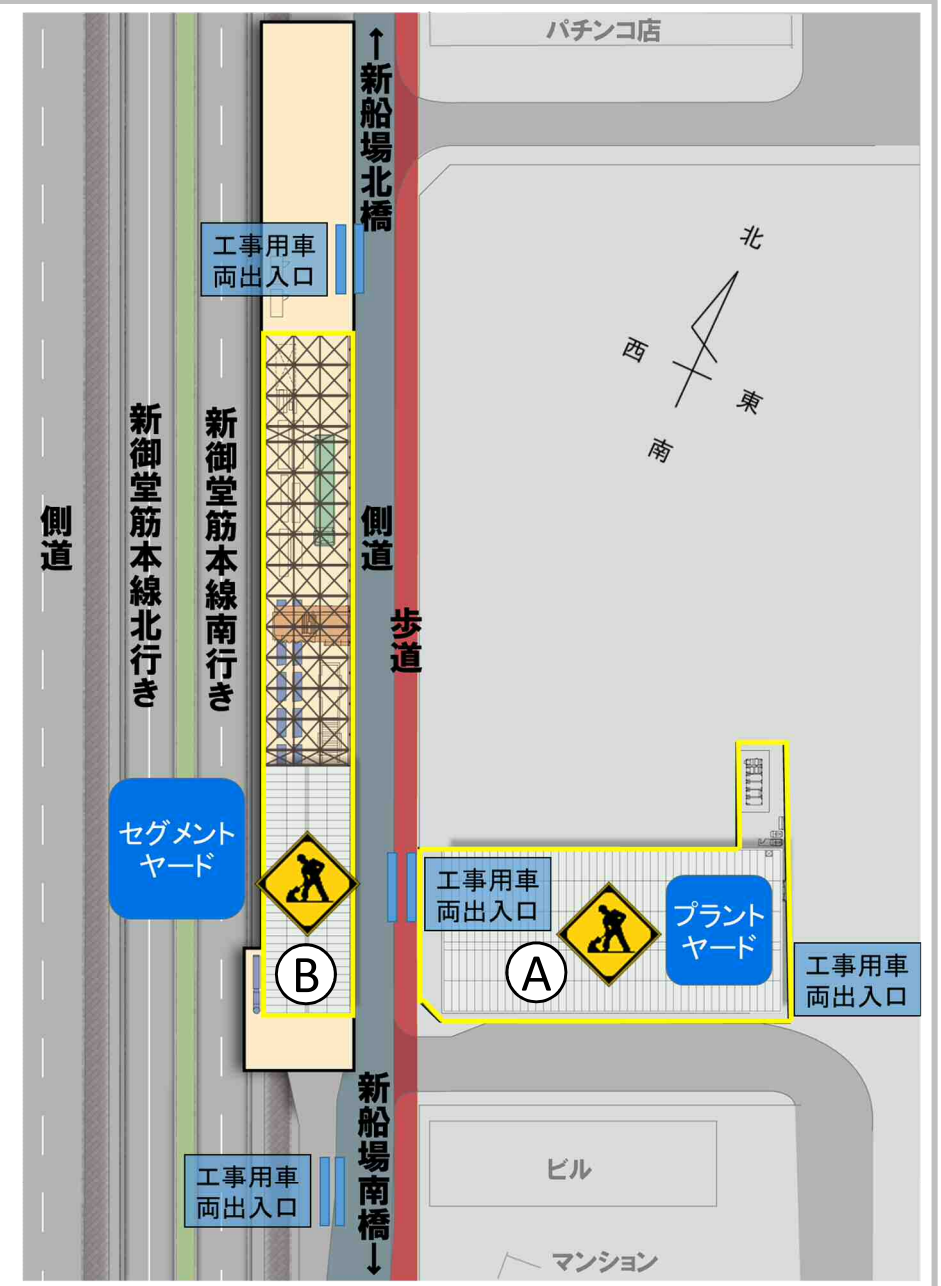


[工事内容]

- ▶ プラントヤードにおいてはシールド工事で発生する掘削土を一時的に溜める土砂ピットの杭打ち工事と、防音建屋の設置工事を行います。
- ▶ セグメントヤードにおいてはシールド機が発進するために必要な設備の設置工事を行います。

施工時に作業音が発生する場合があります

工事用車両が新御堂筋側道および本線を通行します



◆お問合せ先

工事施行者：熊谷組・フジタ・森組JV 北大阪急行線延伸シールド工事所
 工事監理者：阪急設計コンサルタント株式会社 北大阪急行延伸線事務所
 発注者：北大阪急行電鉄株式会社 延伸事業部

☎ 072-749-3800
 ☎ 072-734-6194
 ☎ 06-6865-0666

☆5月以降の工事については、4月中に改めてお知らせします。

北大阪急行電鉄のホームページでも
 延伸工事に関する情報をお知らせしています。
<http://www.kita-kyu.co.jp/extension/>