

北大阪急行線の延伸事業のうち土木工事 2019年6月のシールド工事について（お知らせ）

2019年5月20日

本事業のうち北大阪急行電鉄が実施するシールド工事について、6月の工事概要をお知らせします。

【6月の工事内容】 プラントヤードでは、防音建屋および土砂ピットの設置工事を行います。

セグメントヤードでは、シールド機の組立工事を行います。

[場 所] 新御堂筋 南行側道 東側(下図) (A) 範囲 [作業時間] 午前8時～午後5時(残業する場合あり)

新御堂筋 南行側道 直上(下図) (B) 範囲 [作業時間] 午前7時～午後4時、午後4時～午前1時 (残業する場合あり)

工 種	6月																													
	1	2	3	4	5	6	7	8	9	10	11	12	13	14	15	16	17	18	19	20	21	22	23	24	25	26	27	28	29	30
	土	日	月	火	水	木	金	土	日	月	火	水	木	金	土	日	月	火	水	木	金	土	日	月	火	水	木	金	土	日
プラントヤード整備工																														
セグメントヤード整備工																														



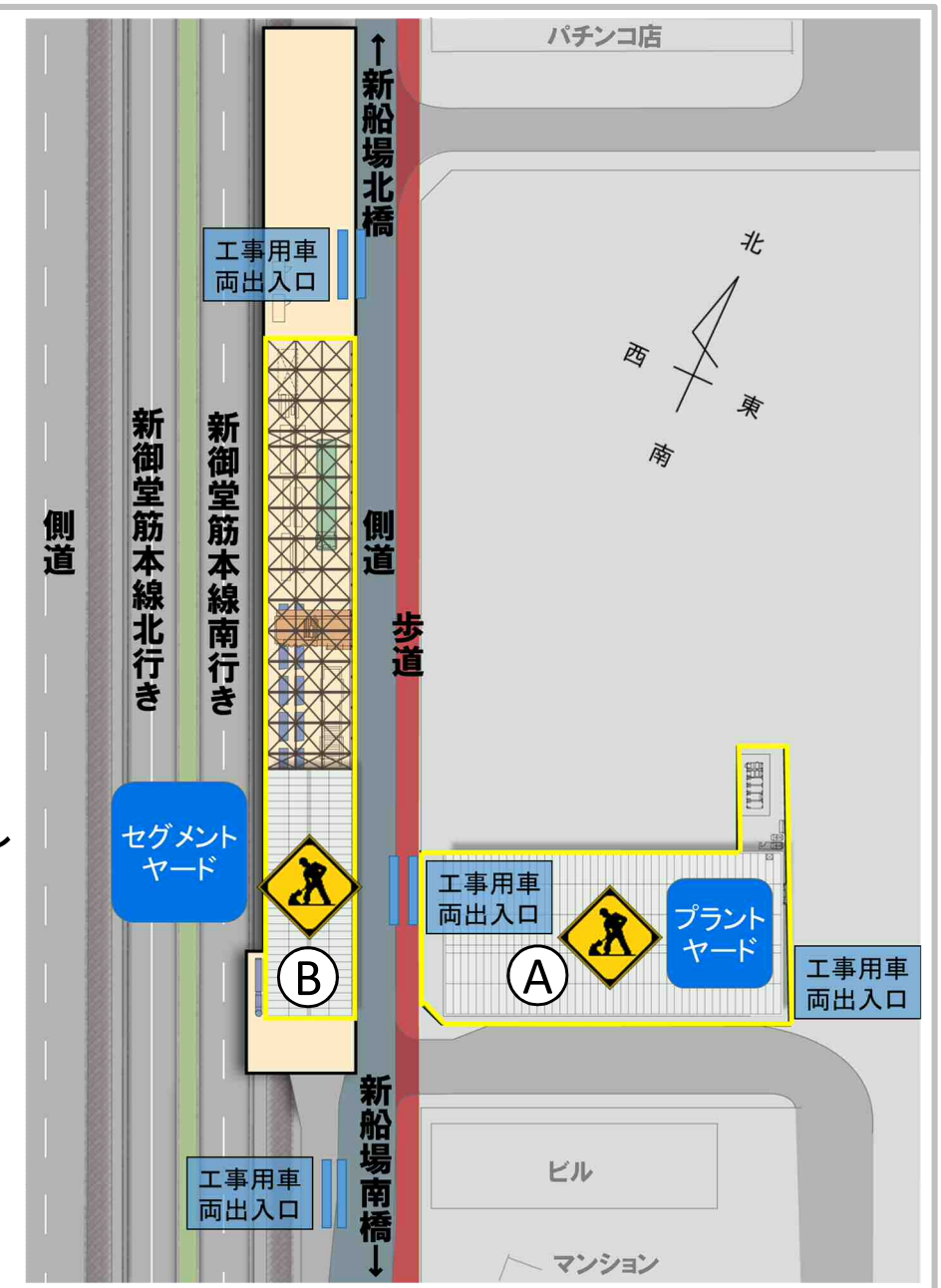
[工事内容]

- ▶ プラントヤードにおいては防音建屋の設置工事と土砂ピットの設置工事を行います。
- ▶ セグメントヤードにおいてはシールド機の組立工事を行います。

施工時に作業音が発生する場合があります

工事用車両が新御堂筋側道および本線を通行します

夜間作業については、極力騒音等を抑えて作業いたしますので、ご協力の程宜しくお願い申し上げます。



☆7月以降の工事については、6月中に改めてお知らせします。

◆お問合せ先

工事施行者：熊谷組・フジタ・森組JV 北大阪急行線延伸シールド工事所 ☎ 072-749-3800
 工事監理者：阪急設計コンサルタント株式会社 北大阪急行延伸線事務所 ☎ 072-734-6194
 発注者：北大阪急行電鉄株式会社 延伸事業部 ☎ 06-6865-0666

北大阪急行電鉄のホームページでも
 延伸工事に関する情報をお知らせしています。
<http://www.kita-kyu.co.jp/extension/>