

北大阪急行線の延伸事業のうち土木工事 2019年8月のシールド工事について（お知らせ）

2019年7月18日

本事業のうち北大阪急行電鉄が実施するシールド工事について、8月の工事概要をお知らせします。

【8月の工事内容】 プラントヤードでは配管設置工事と電気通信ケーブル配線工事等を行います。セグメントヤードではシールド機試運転調整と防音建屋設置工事およびクレーン設置工事等を行います。セグメントヤード南端部では計測器設置工事を行います。

[場所] 新御堂筋 南行側道 東側(下図) (A) 範囲 [作業時間] 午前8時～午後5時(残業する場合あり)
 新御堂筋 南行側道 直上(下図) (B) 範囲 [作業時間] 午前7時～午後4時、午後4時～午前1時 (残業する場合あり)

工 種	8月																														
	1	2	3	4	5	6	7	8	9	10	11	12	13	14	15	16	17	18	19	20	21	22	23	24	25	26	27	28	29	30	31
	木	金	土	日	月	火	水	木	金	土	日	月	火	水	木	金	土	日	月	火	水	木	金	土	日	月	火	水	木	金	土
プラントヤード整備工																															
セグメントヤード整備工																															



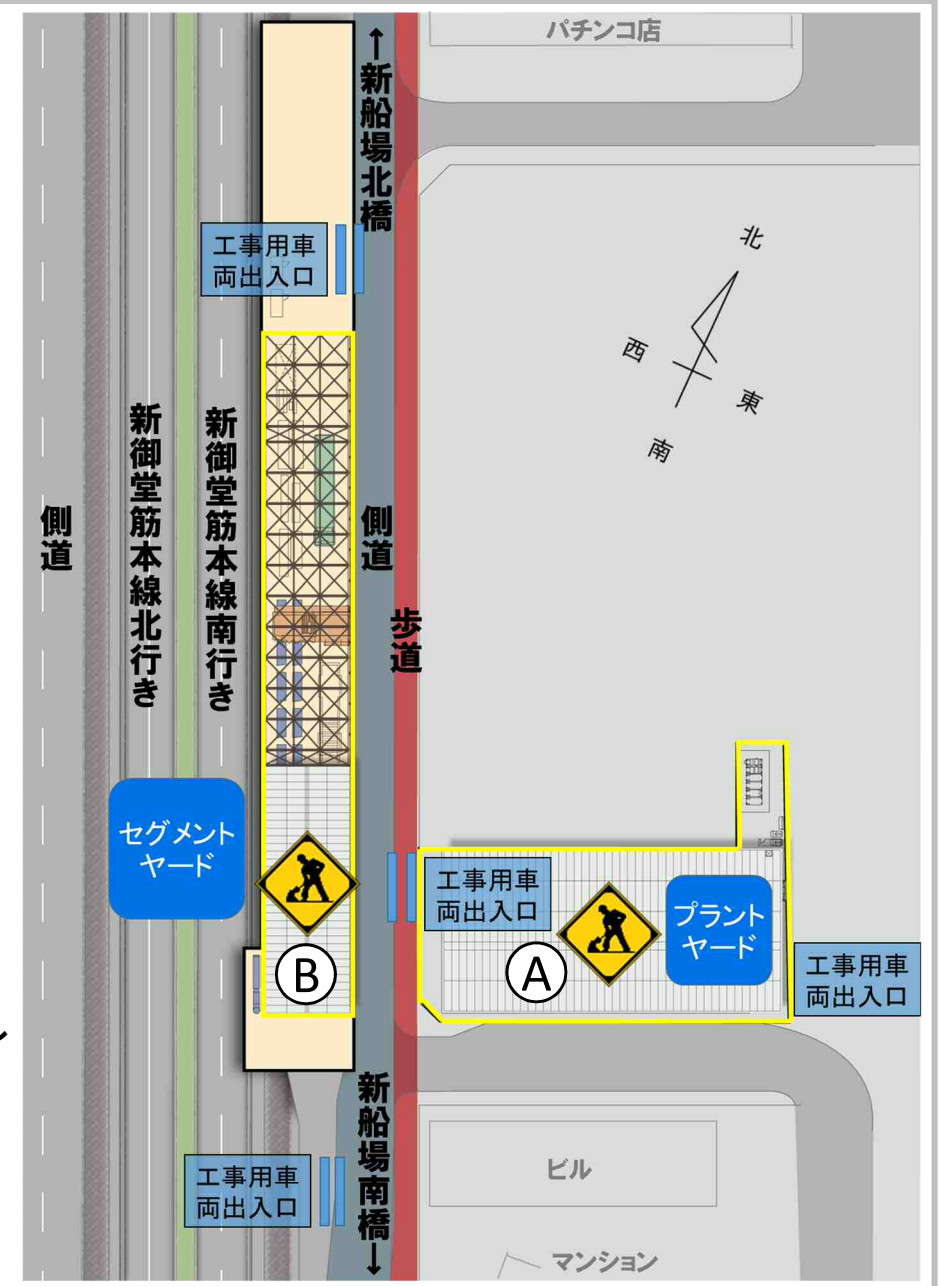
[工事内容]

- ▶ プラントヤードにおいては配管設置工事と電気通信ケーブル配線工事等を行います。
- ▶ セグメントヤードにおいてはシールド機の試運転調整と防音建屋の設置工事とクレーンの設置工事等を行います。また、南端部で計測器の設置工事を行います。

施工時に作業音が発生する場合があります

工事用車両が新御堂筋側道および本線を通行します

夜間作業については、極力騒音等を抑えて作業いたしますので、ご協力の程宜しくお願い申し上げます。



☆9月以降の工事については、8月中に改めてお知らせします。

◆お問合せ先

工事施行者：熊谷組・フジタ・森組JV 北大阪急行線延伸シールド工事所 ☎ 072-749-3800
 工事監理者：阪急設計コンサルタント株式会社 北大阪急行延伸線事務所 ☎ 072-734-6194
 発注者：北大阪急行電鉄株式会社 延伸事業部 ☎ 06-6865-0666

北大阪急行電鉄のホームページでも
 延伸工事に関する情報をお知らせしています。
<http://www.kita-kyu.co.jp/extension/>