

北大阪急行線の延伸事業のうち土木工事 2019年9月のシールド工事について（お知らせ）

2019年8月23日

本事業のうち北大阪急行電鉄が実施するシールド工事について、9月の工事概要をお知らせします。

【9月の工事内容】 各設備の試運転調整完了後、南行きシールドの初期掘進を開始します。

[場 所] 新御堂筋 南行側道 東側(下図 (A) 範囲) [作業時間] 午前8時～午後5時、午後8時～午前5時(残業する場合あり)
 新御堂筋 南行側道 直上(下図 (B) 範囲) [作業時間] 午前8時～午後5時、午後8時～午前5時(残業する場合あり)

工 種	9月																													
	1日	2月	3火	4水	5木	6金	7土	8日	9月	10火	11水	12木	13金	14土	15日	16月	17火	18水	19木	20金	21土	22日	23月	24火	25水	26木	27金	28土	29日	30月
シールド仮設備工																														
一次覆工南行(初期掘進)																														



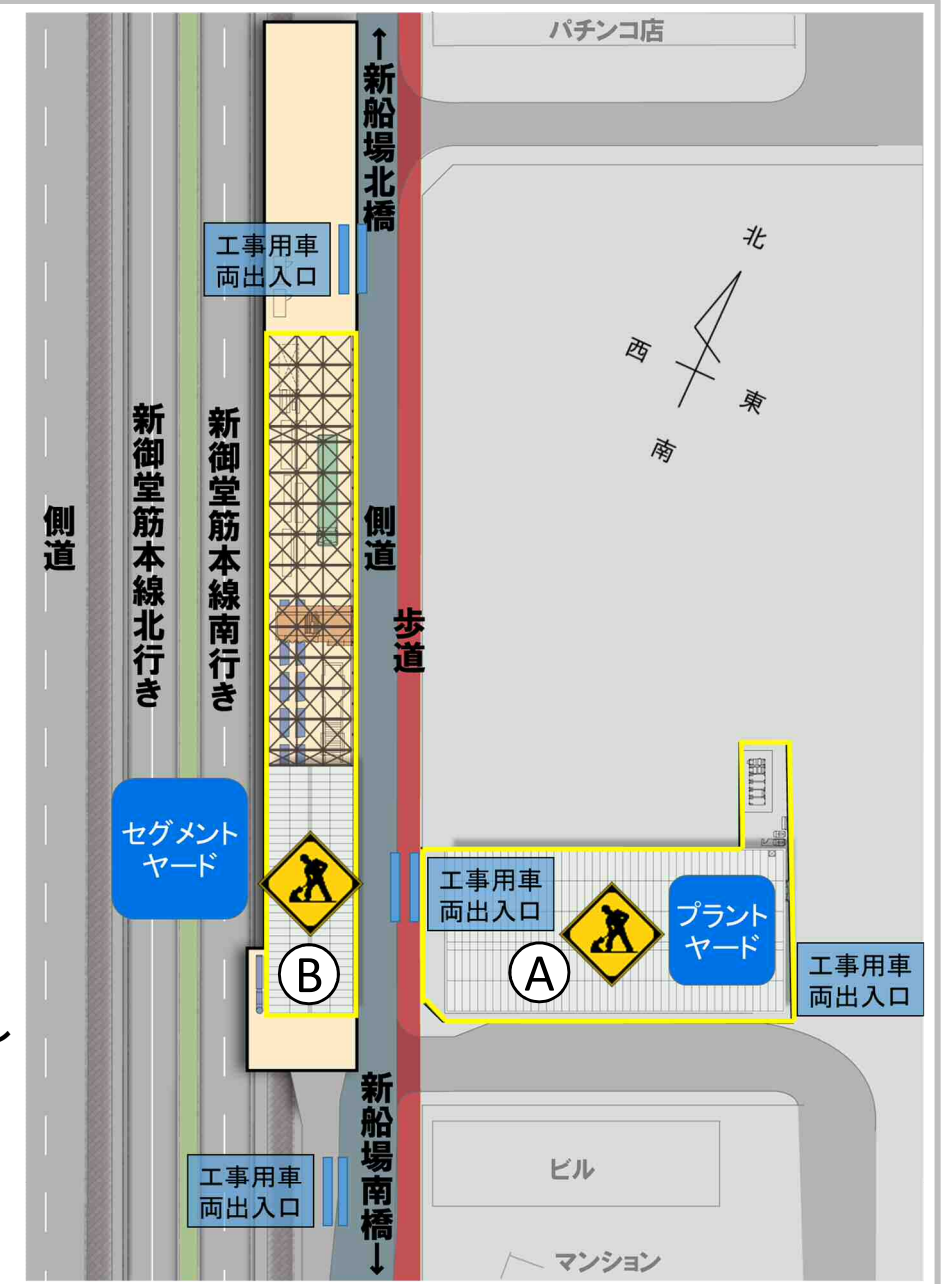
[工事内容]

▶ プラントヤードにおいては各設備の試運転調整、初期掘進開始後は主に掘削土砂搬出作業を行います。セグメントヤードにおいては天井クレーン等の点検整備、初期掘進開始後は主にセグメント等の資材搬入などを行います。南端部で計測器の設置工事を行います。

施工時に作業音が発生する場合があります

工事用車両が新御堂筋側道および本線を通行します

夜間作業については、極力騒音等を抑えて作業いたしますので、ご協力の程宜しくお願い申し上げます。



☆10月以降の工事については、9月中に改めてお知らせします。

◆お問合せ先

工事施行者：熊谷組・フジタ・森組JV 北大阪急行線延伸シールド工事所 ☎ 072-749-3800
 工事監理者：阪急設計コンサルタント株式会社 北大阪急行延伸線事務所 ☎ 072-734-6194
 発注者：北大阪急行電鉄株式会社 延伸事業部 ☎ 06-6865-0666

北大阪急行電鉄のホームページでも
 延伸工事に関する情報をお知らせしています。
<https://www.kita-kyu.co.jp/extension/>