

本事業のうち北大阪急行電鉄が実施するシールド工事について、12月の工事概要をお知らせします。

【12月の工事内容】 南行きシールドの本掘進を開始します。

[場 所] 新御堂筋 南行側道 東側(下図 (A) 範囲) [作業時間] 午前8時～午後5時、午後8時～午前5時(残業する場合あり)
 新御堂筋 南行側道 直上(下図 (B) 範囲) [作業時間] 午前8時～午後5時、午後8時～午前5時(残業する場合あり)

| 工 種 | 12月 | | | | | | | | | | | | | | | | | | | | | | | | | | | | | | | |
|--------------|-----|----|----|----|----|----|----|----|----|-----|-----|-----|-----|-----|-----|-----|-----|-----|-----|-----|-----|-----|-----|-----|-----|-----|-----|-----|-----|-----|-----|--|
| | 1日 | 2月 | 3火 | 4水 | 5木 | 6金 | 7土 | 8日 | 9月 | 10火 | 11水 | 12木 | 13金 | 14土 | 15日 | 16月 | 17火 | 18水 | 19木 | 20金 | 21土 | 22日 | 23月 | 24火 | 25水 | 26木 | 27金 | 28土 | 29日 | 30月 | 31火 | |
| シールド掘進南行 本掘進 | | | | | | | | | | | | | | | | | | | | | | | | | | | | | | | | |



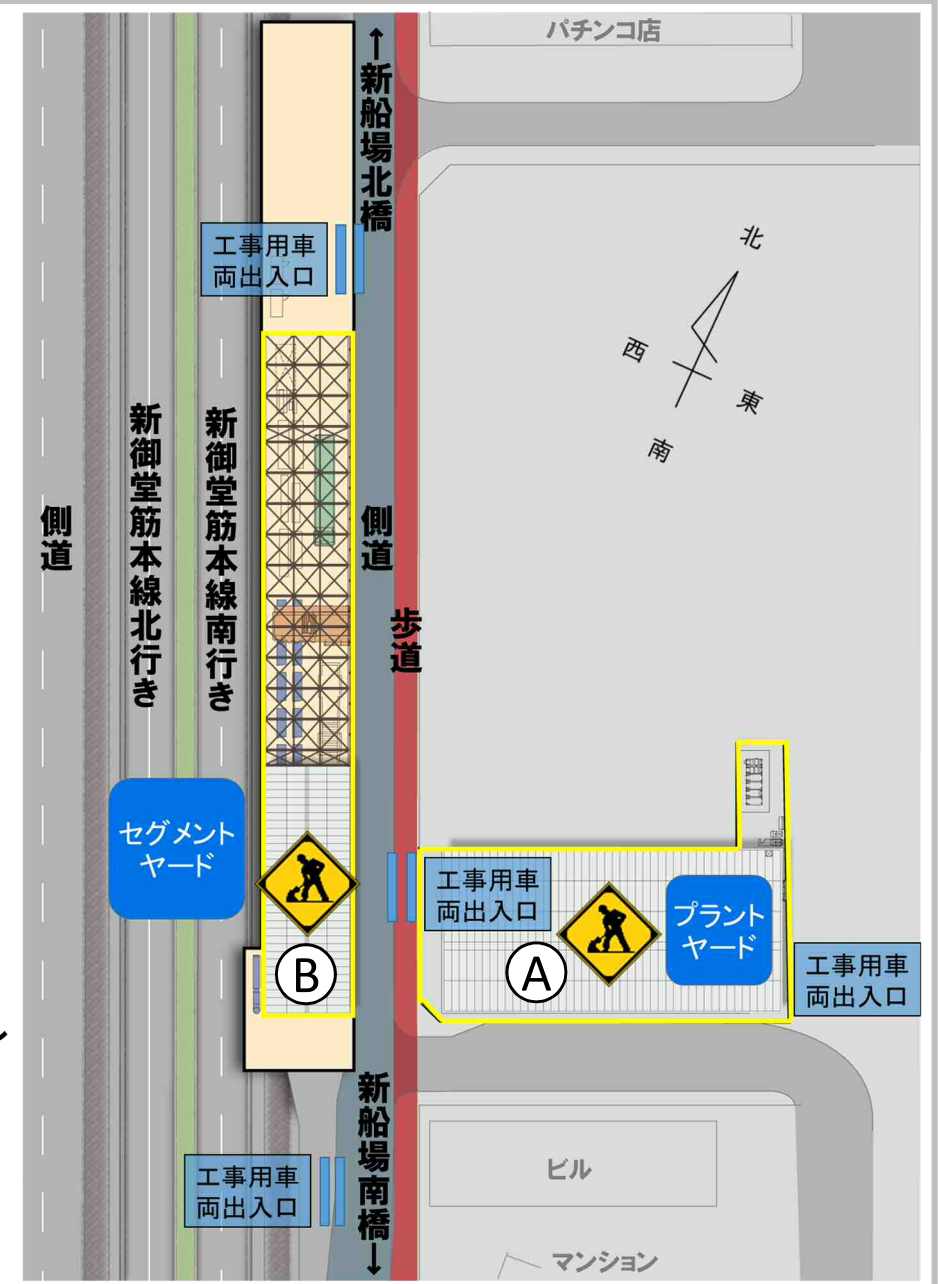
[工事内容]

➢ シールド掘進中、プラントヤードにおいては主に掘削土砂搬出作業を行います。セグメントヤードにおいては主にセグメント等の資材搬入などを行います。

施工時に作業音が発生する場合があります

工事用車両が新御堂筋側道および本線を通行します

夜間作業については、極力騒音等を抑えて作業いたしますので、ご協力の程宜しくお願い申し上げます。



◆お問合せ先

工事施行者：熊谷組・フジタ・森組JV 北大阪急行線延伸シールド工事所 ☎ 072-749-3800
 工事監理者：阪急設計コンサルタント株式会社 北大阪急行延伸線事務所 ☎ 072-734-6194
 発注者：北大阪急行電鉄株式会社 延伸事業部 ☎ 06-6865-0666

☆12月以降の工事については、12月中に改めてお知らせします。

北大阪急行電鉄のホームページでも
 延伸工事に関する情報をお知らせしています。
<https://www.kita-kyu.co.jp/extension/>