

本事業のうち北大阪急行電鉄が実施するシールド工事について、4月の工事概要をお知らせします。

【4月の工事内容】 南行き、北行きシールドの掘進をします。

[場 所] 新御堂筋 南行側道 東側(下図 (A) 範囲) [作業時間] 午前8時～午後5時、午後8時～午前5時(残業する場合あり)
 新御堂筋 南行側道 直上(下図 (B) 範囲) [作業時間] 午前8時～午後5時、午後8時～午前5時(残業する場合あり)

工 種	2020年 4月																													
	1	2	3	4	5	6	7	8	9	10	11	12	13	14	15	16	17	18	19	20	21	22	23	24	25	26	27	28	29	30
	水	木	金	土	日	月	火	水	木	金	土	日	月	火	水	木	金	土	日	月	火	水	木	金	土	日	月	火	水	木
シールド掘進南行																														
シールド掘進北行																														



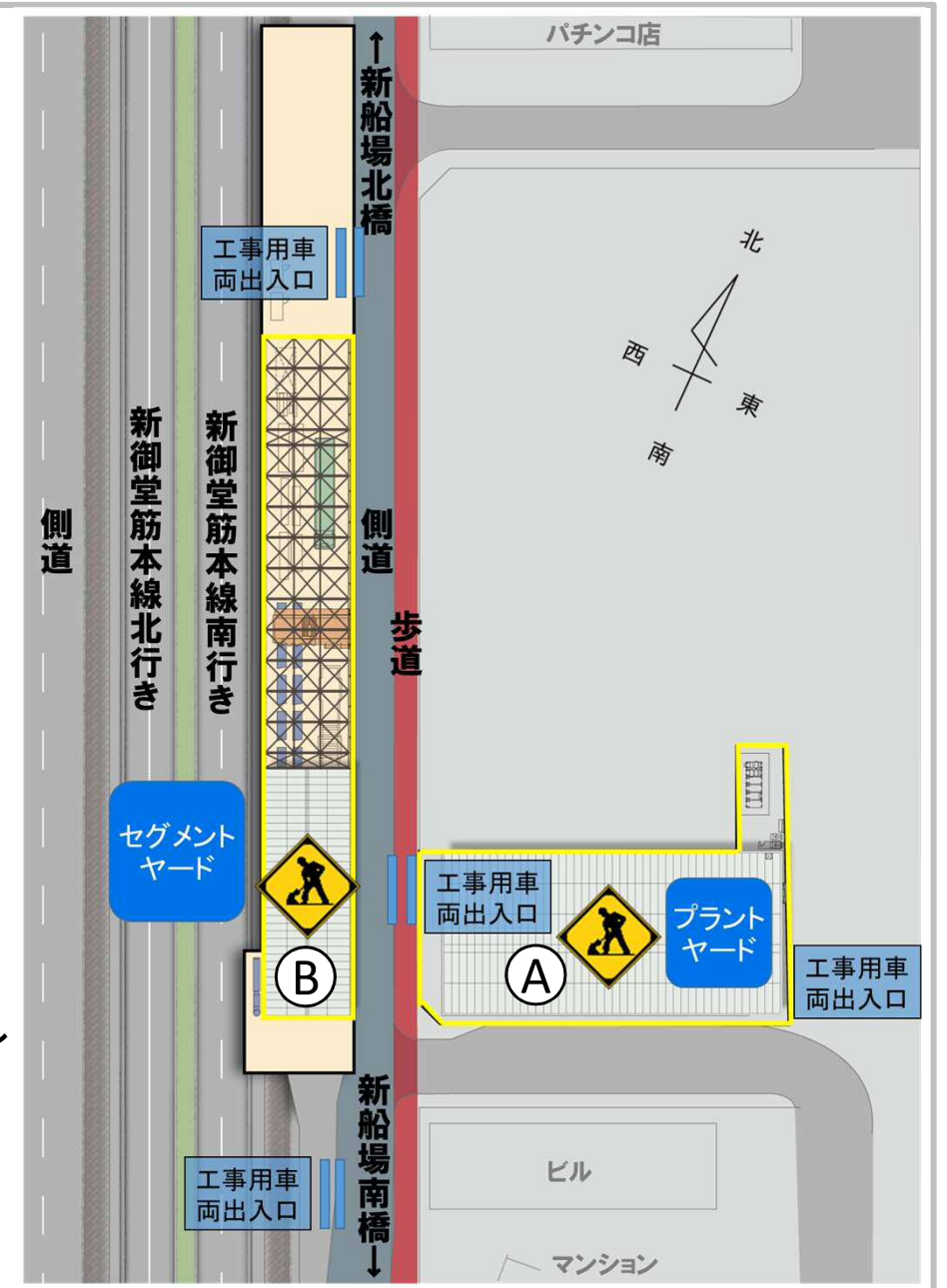
【工事内容】

➢ シールド掘進中、プラントヤードにおいては主に掘削土砂搬出作業を行います。セグメントヤードにおいては主にセグメント等の資材搬入などを行います。

施工時に作業音が発生する場合があります

工事用車両が新御堂筋側道および本線を通行します

夜間作業については、極力騒音等を抑えて作業いたしますので、ご協力の程宜しくお願い申し上げます。



◆お問合せ先

工事施行者：熊谷組・フジタ・森組JV 北大阪急行線延伸シールド工事所 ☎ 072-749-3800
 工事監理者：阪急設計コンサルタント株式会社 北大阪急行延伸線事務所 ☎ 072-734-6194
 発注者：北大阪急行電鉄株式会社 延伸事業部 ☎ 06-6865-0666

☆5月以降の工事については、4月中に改めてお知らせします。

北大阪急行電鉄のホームページでも
 延伸工事に関する情報をお知らせしています。
<https://www.kita-kyu.co.jp/extension/>