

# 北大阪急行線の延伸事業のうち土木工事 2020年5月のシールド工事について（お知らせ）

2020年4月20日

本事業のうち北大阪急行電鉄が実施するシールド工事について、5月の工事概要をお知らせします。

**【5月の工事内容】** 南行きシールドは掘進と到達工及び仮設備撤去、北行きシールドは掘進をします。  
**【場所】** 新御堂筋 南行側道 東側(下図 (A) 範囲) [作業時間] 午前8時～午後5時、午後8時～午前5時(残業する場合あり)  
 新御堂筋 南行側道 直上(下図 (B) 範囲) [作業時間] 午前8時～午後5時、午後8時～午前5時(残業する場合あり)

| 工種          | 2020年5月 |   |   |   |   |   |   |   |   |    |    |    |    |    |    |    |    |    |    |    |    |    |    |    |    |    |    |    |    |    |    |
|-------------|---------|---|---|---|---|---|---|---|---|----|----|----|----|----|----|----|----|----|----|----|----|----|----|----|----|----|----|----|----|----|----|
|             | 1       | 2 | 3 | 4 | 5 | 6 | 7 | 8 | 9 | 10 | 11 | 12 | 13 | 14 | 15 | 16 | 17 | 18 | 19 | 20 | 21 | 22 | 23 | 24 | 25 | 26 | 27 | 28 | 29 | 30 | 31 |
|             | 金       | 土 | 日 | 月 | 火 | 水 | 木 | 金 | 土 | 日  | 月  | 火  | 水  | 木  | 金  | 土  | 日  | 月  | 火  | 水  | 木  | 金  | 土  | 日  | 月  | 火  | 水  | 木  | 金  | 土  | 日  |
| 【南行】 シールド掘進 | ■       |   |   |   |   |   | ■ | ■ | ■ | ■  | ■  | ■  | ■  | ■  | ■  | ■  | ■  |    |    |    |    |    |    |    |    |    |    |    |    |    |    |
| シールド到達工     |         |   |   |   |   |   |   |   |   |    |    |    |    |    |    |    |    |    |    |    |    |    |    |    |    |    |    |    |    |    |    |
| シールド仮設備撤去工  |         |   |   |   |   |   |   |   |   |    |    |    |    |    |    |    |    |    |    |    |    |    |    |    |    |    |    |    |    |    |    |
| 【北行】 シールド掘進 | ■       |   |   |   |   |   | ■ | ■ | ■ | ■  | ■  | ■  | ■  | ■  | ■  | ■  | ■  |    |    |    |    |    |    |    |    |    |    |    |    |    |    |



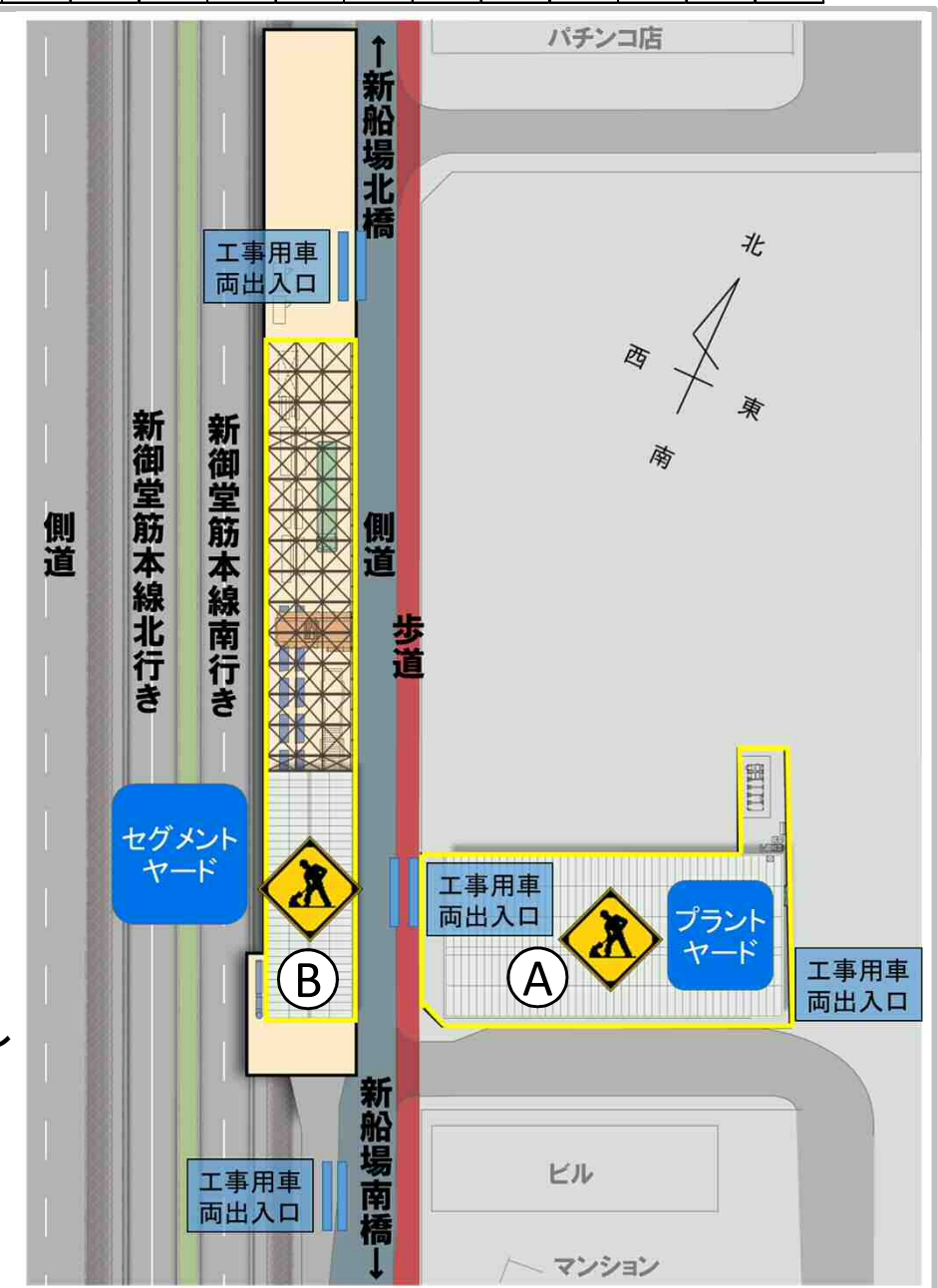
## 【工事内容】

➤ シールド掘進中、プラントヤードにおいては主に掘削土砂搬出作業を行います。セグメントヤードにおいては主にセグメント等の資材搬入などを行います。

施工時に作業音が発生する場合があります

工事用車両が新御堂筋側道および本線を通行します

夜間作業については、極力騒音等を抑えて作業いたしますので、ご協力の程宜しくお願い申し上げます。



☆6月以降の工事については、5月中に改めてお知らせします。

## ◆お問合せ先

工事施行者：熊谷組・フジタ・森組JV 北大阪急行線延伸シールド工事所 ☎ 072-749-3800  
 工事監理者：阪急設計コンサルタント株式会社 北大阪急行延伸線事務所 ☎ 072-734-6194  
 発注者：北大阪急行電鉄株式会社 延伸事業部 ☎ 06-6865-0666

北大阪急行電鉄のホームページでも  
 延伸工事に関する情報をお知らせしています。  
<https://www.kita-kyu.co.jp/extension/>