

北大阪急行線の延伸事業のうち土木工事 2020年6月のシールド工事について（お知らせ）

2020年5月22日

本事業のうち北大阪急行電鉄が実施するシールド工事について、6月の工事概要をお知らせします。

【6月の工事内容】 南行きシールドはインバート・歩廊工、北行きシールドは掘進と到達工及びインバート・歩廊工をします。

【場所】 新御堂筋 南行側道 東側(下図 (A) 範囲) [作業時間] 午前8時～午後5時、午後8時～午前5時(残業する場合あり)
 新御堂筋 南行側道 直上(下図 (B) 範囲) [作業時間] 午前8時～午後5時、午後8時～午前5時(残業する場合あり)

工種	2020年6月																													
	1月	2月	3月	4月	5月	6月	7月	8月	9月	10月	11月	12月	13月	14月	15月	16月	17月	18月	19月	20月	21月	22月	23月	24月	25月	26月	27月	28月	29月	30月
【南行】 インバート歩廊工																														
【北行】 シールド掘進																														
シールド到達工																														
インバート歩廊工																														



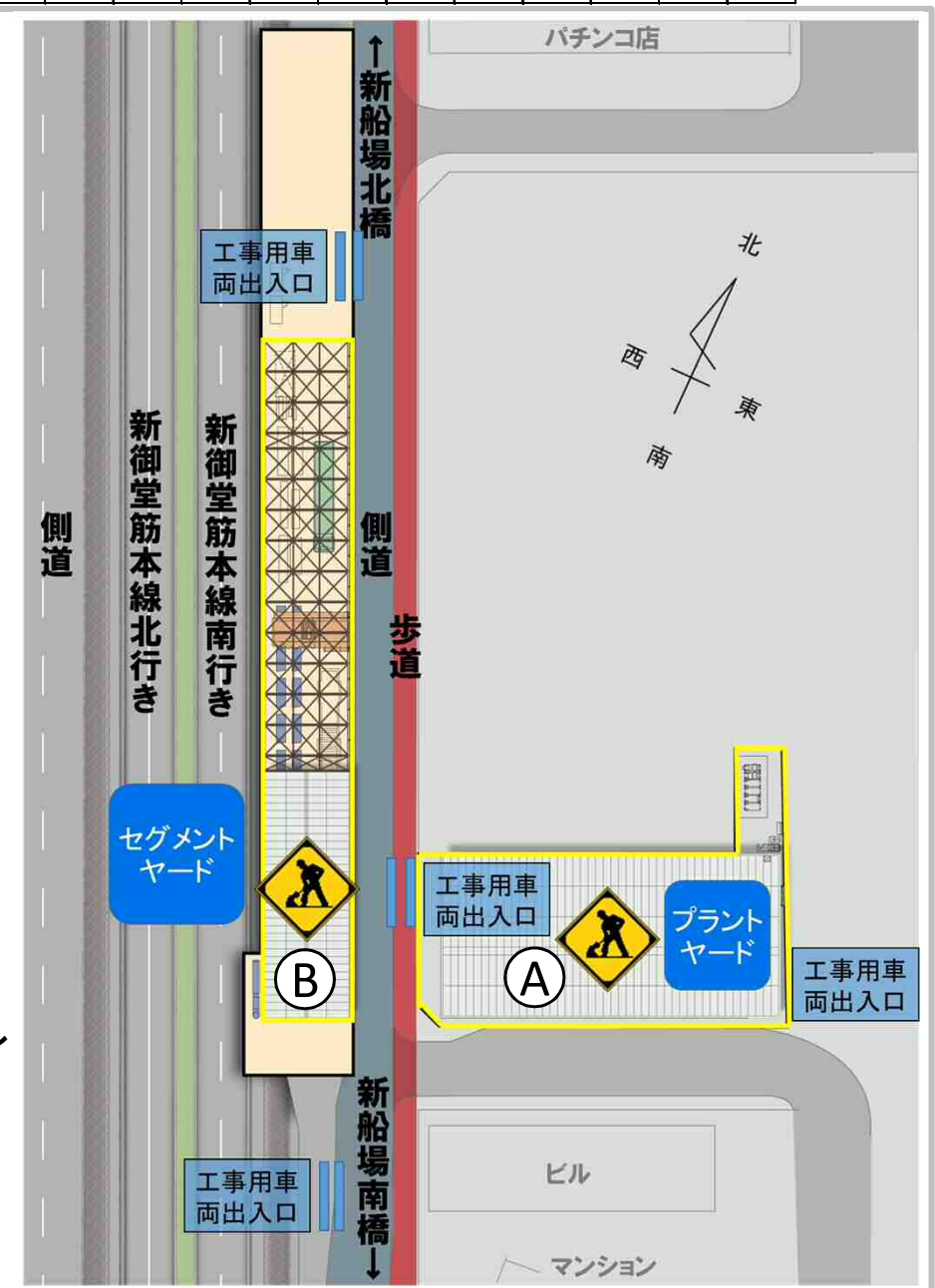
【工事内容】

- シールド掘進中、プラントヤードにおいては主に掘削土砂搬出作業を行います。セグメントヤードにおいては主にセグメント等の資材搬入などを行います。
- シールド掘進完了後はトンネル内の仮設備撤去とインバート及び歩廊の設置します。

施工時に作業音が発生する場合があります

工事用車両が新御堂筋側道および本線を通行します

夜間作業については、極力騒音等を抑えて作業いたしますので、ご協力の程宜しくお願い申し上げます。



◆お問合せ先

工事施行者：熊谷組・フジタ・森組JV 北大阪急行線延伸シールド工事所 ☎ 072-749-3800
 工事監理者：阪急設計コンサルタント株式会社 北大阪急行延伸線事務所 ☎ 072-734-6194
 発注者：北大阪急行電鉄株式会社 延伸事業部 ☎ 06-6865-0666

☆7月以降の工事については、6月中に改めてお知らせします。

北大阪急行電鉄のホームページでも
 延伸工事に関する情報をお知らせしています。
<https://www.kita-kyu.co.jp/extension/>