

北大阪急行線の延伸事業のうち土木工事 2020年 9月、10月のシールド工事について（お知らせ） 2020年 8月20日

本事業のうち北大阪急行電鉄が実施するシールド工事について、9月、10月の工事概要をお知らせします。

【9、10月の工事内容】 南行き、北行き坑内ではともに歩廊工とシンダーコンクリート工等、地上ヤードでは防音建屋と仮設備の撤去等を行います。
[場 所] 新御堂筋 南行側道 東側(下図 (A) 範囲) [作業時間] 午前8時～午後5時(残業する場合あり)
 新御堂筋 南行側道 直上(下図 (B) 範囲) [作業時間] 午前8時～午後5時、午後8時～午前5時(残業する場合あり)

工 種	2020年 9月																														2020年 10月									
	1	2	3	4	5	6	7	8	9	10	11	12	13	14	15	16	17	18	19	20	21	22	23	24	25	26	27	28	29	30	1	2	3	4	5	6	7	8	9	10
	火	水	木	金	土	日	月	火	水	木	金	土	日	月	火	水	木	金	土	日	月	火	水	木	金	土	日	月	火	水	木	金	土	日	月	火	水	木	金	土
歩廊工、シンダーコンクリート工	■	■	■	■	■			■	■	■	■	■	■	■	■	■	■	■	■	■	■	■	■	■	■	■	■	■	■	■	■	■	■	■	■	■	■	■	■	■
セグメントヤード防音建屋、仮設備撤去																																								
プラントヤード仮設備撤去、復旧																																								



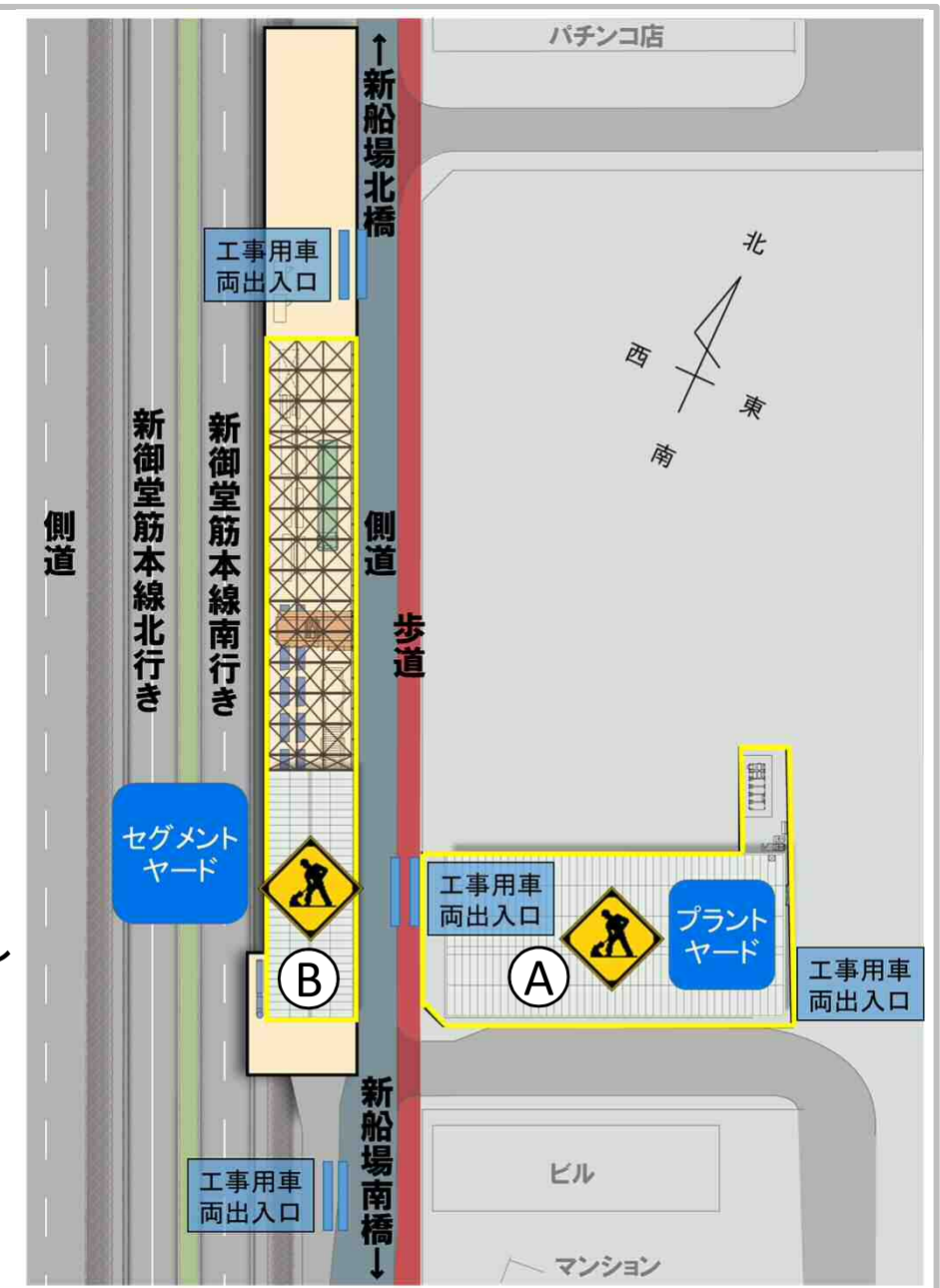
【工事内容】

- 地下坑内では歩廊の設置と仮設備の撤去(夜間作業あり)、シンダーコンクリートの打設を行います。(夜間作業なし)
- セグメントヤード南側では防音建屋の撤去と仮設備の撤去を行います。(夜間作業なし)
- プラントヤードでは仮設備の撤去およびヤードの復旧を行います。(夜間作業なし)

施工時に作業音が発生する場合があります

工事用車両が新御堂筋側道および本線を通行します

夜間作業については、極力騒音等を抑えて作業いたしますので、ご協力の程宜しくお願い申し上げます。
 なお、10月10日をもってシールド工事については完了する予定です。



☆10月以降の工事については、9月中に改めてお知らせします。

◆お問合せ先

工事施行者：熊谷組・フジタ・森組JV 北大阪急行線延伸シールド工事所 ☎ 072-749-3800
 工事監理者：阪急設計コンサルタント株式会社 北大阪急行延伸線事務所 ☎ 072-734-6194
 発注者：北大阪急行電鉄株式会社 延伸事業部 ☎ 06-6865-0666

北大阪急行電鉄のホームページでも
 延伸工事に関する情報をお知らせしています。
<https://www.kita-kyu.co.jp/extension/>